



# ふくしのつとめ 2023

ふっつうの  
くらしの  
しあわせを  
見つけよう!

令和5年8月27日(日)

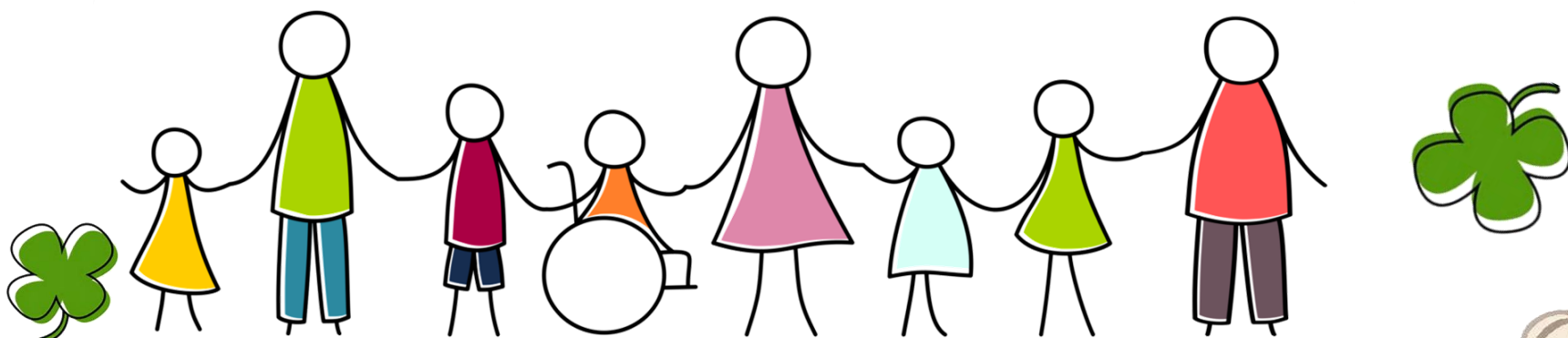
午後1時30分～4時まで

4年ぶりの開催です。

地域交流センターで会いましょう!  
スタンプラリーもあるよ!

感染予防対策をして  
お越しください。

★ 送迎の必要な方は直接社協までお気軽にご相談ください。67-3099



フードドライブにご協力ください。

- ① 常温保存できるもの
- ② 未開封のもの
- ③ 賞味期限が  
1か月以上あるもの

「もったいないな…」  
ご家庭で余っている食品がありましたら寄附をしてみませんか。社協から必要としている団体やご家庭等にお届けします。

1階受付でお預かりします。  
お米等大きな物については事前にご相談ください。  
(おみ社協67-3099)



午後2時30分  
午後3時30分  
交流センター玄関前で  
もち麦ポン菓子実演  
(協力 OMIMO)

外では福祉車両展示や  
車イス体験を行います



日本栄養士会  
「間食の、すすめ  
～自分に合った取り方が  
見つかる」  
栄養ワンダー同時開催!



お問い合わせ  
おみ社協  
67-3099



おみ社協HP

デイサービスだけじゃもったいない  
体操界のアイドル【ごぼう  
先生の体操プログラム】を  
体験しよう

- ① 2時~2時30分  
懐メロで歌って踊ろう!
- ② 2時30分~3時  
ごぼう先生と一緒に!  
歌と体操で目指せ健康長寿!
- ③ 3時~3時30分  
キッズ リズムでからだ遊び  
GO!GO! ゲロッパ!
- ④ 3時30分~4時  
大人のディスコ★ダンス



誰でもアスリート!  
ニュースポーツに挑戦

### 3階



山ぼうし/身障協  
物販

スタンプラリー  
ポイント【し】

### 第3第4研修室 【お休み処】

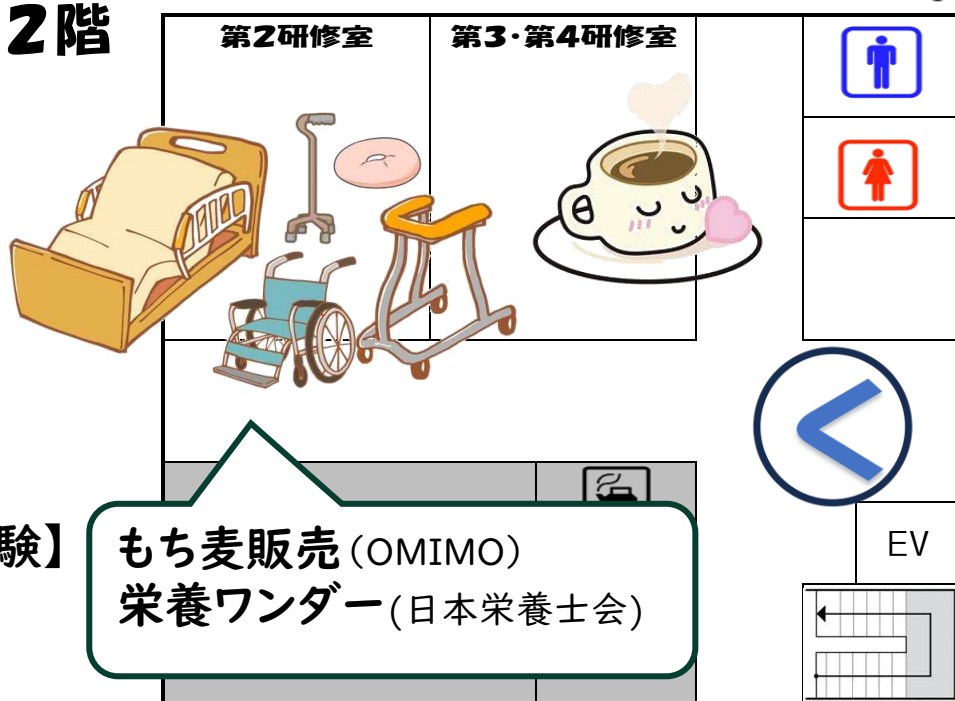
もち麦茶試飲・試食提供  
【信州大学  
日高准教授による  
もち麦のお話】

- ① 2時~2時20分
- ② 3時~3時20分

### 第2研修室

【福祉用具の展示・体験】  
協力:信毎福祉事業部

### 2階

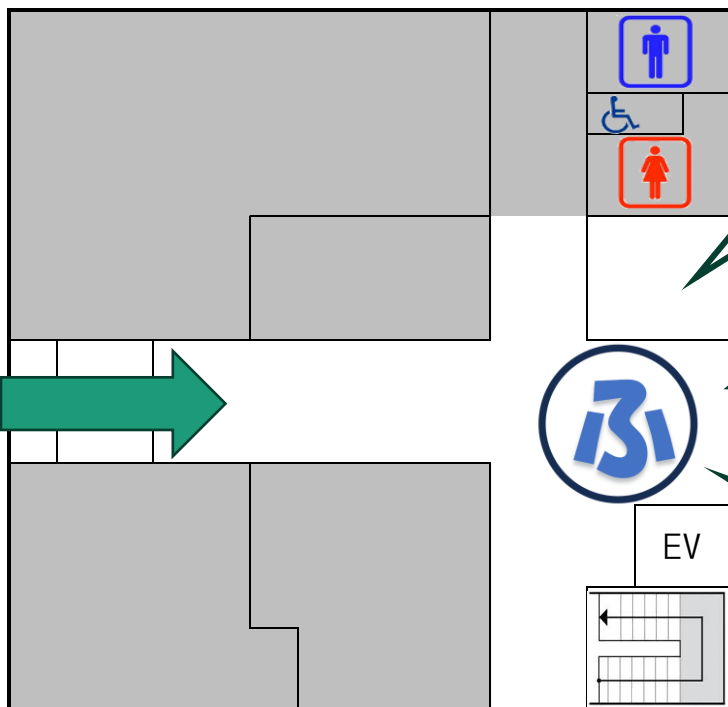


日赤活動  
&非常食  
紹介

スタンプラリー  
ポイント【く】

### 1階

受付・総合案内  
なんでも相談  
フードドライブ受付



#### なんでも相談

日頃気になること、この際きいてみたいこと、  
困っていることなど、何でもご相談ください。  
地域包括支援センターでお伺いします。

スタンプラリー  
ポイント【ふ】

フード  
ドライブ  
受付

お問い合わせはおみ社協  
電話 67-3099まで。  
地域交流センターで  
会いましょう!

ふくしのつどいは皆様にご協力いただ  
いた赤い羽根共同募金の配分金で運営さ  
れています。

